

Lp.	Podstawa	Opis i wyliczenia	j.m.	Poszcz.	Razem
1	KNR 4-01 0354-07	Wykucie z muru ościeżnic stalowych lub krat okiennych o powierzchni do 2 m2 29	szt. szt.	 29,000	 29,000
				RAZEM	29,000
2	KNR 4-02 0520-02	Demontaż grzejnika żeliwnego członowego o powierzchni ogrzewalnej do 5,0 m2 18	kpl. kpl.	 18,000	 18,000
				RAZEM	18,000
3	KNR 4-02 0235-06	Demontaż umywalki 17	kpl. kpl.	 17,000	 17,000
				RAZEM	17,000
4	KNR 4-02 0235-08	Demontaż ustępu z miską fajansową 19	kpl. kpl.	 19,000	 19,000
				RAZEM	19,000
5	KNR 4-01 0354-13 analogia	Wykucie z muru krutek wentylacyjnych, drzwiczek, demontaż pojemników na mydło, papier, itp.. 34	szt. szt.	 34,000	 34,000
				RAZEM	34,000
6	KNR 4-02 0132-01	Demontaż baterii umywalkowej i zmywakowej 17	szt. szt.	 17,000	 17,000
				RAZEM	17,000
7	KNR-W 3 0614-05	Rozebranie okładziny ściennej 230,4	m2 m2	 230,400	 230,400
				RAZEM	230,400
8	KNR 4-04 0105-05	Rozebranie ścianek pełnych z cegły o grubości 1/2 cegły na zaprawie cementowej 58,2	m2 m2	 58,200	 58,200
				RAZEM	58,200
9	KNR 4-04 0501-05	Rozebranie posadzek z deszczulek mocowanych na lepek - do 111 deszczulek na 1 m2 posadzki 14,4	m2 m2	 14,400	 14,400
				RAZEM	14,400
10	KNR 4-04 0504-03	Rozebranie posadzek z płytek ceramicznych 67,3	m2 m2	 67,300	 67,300
				RAZEM	67,300
11	KNR 4-01 0330-10	Wykucie wnęk o głębokości do 1/2 ceg. w ścianach z cegieł na zaprawie cementowej/ pod nadproża stalowe - ceownik 140 owinięty siatką Rabitza/-4 bruzdy szer. 17 cm i dł. 120 cm 0,82	m2 m2	 0,820	 0,820
				RAZEM	0,820
12	KNR 2-05 0208-03	Konstrukcje podparć, zawieszń i osłon o masie elementu do 20 kg- belki nadproży (4 szt.), ceownik 180 dł. 135 cm, osiatkowany, z nawierconymi otworami średnicy 16 mm 0,1	t t	 0,100	 0,100
				RAZEM	0,100
13	KNR 4-01 0329-05	Wykucie otworów w ścianach z cegieł o grubości ponad 1/2 ceg. na zaprawie cementowej dla otworów drzwiowych i okiennych 1,52	m3 m3	 1,520	 1,520
				RAZEM	1,520
14	KNR 2-02 0120-02	Ścianki działowe pełne z cegieł pełnych grubości 1/2 ceg. 13,5	m2 m2	 13,500	 13,500
				RAZEM	13,500
15	NNRNKB 202 2023-03	(z.XI) ścianki działowe z płyt gipsowo-kartonowych Rigips na pojedynczych rusztach metalowych jednowarstwowe z pokryciem obustronnym 100 / płyty g-k wodoodporne/ 20,4	m2 m2	 20,400	 20,400
				RAZEM	20,400
16	KNR 4-01 0313-01	Wykonanie przesklepień zbrojonych bednarką otworów w ścianach z cegieł 0,017	m3 m3	 0,017	 0,017
				RAZEM	0,017
17	KNR 4-01 0705-01	Wykonanie pasów tynku zwykłego kat. III o szerokości do 15 cm na murach z cegieł lub ścianach z betonu pokrywającego bruzdy uprzednio zamurowanych cegłami lub dachówkami 27	m m	 27,000	 27,000
				RAZEM	27,000
18	KNR-W 4- 01 0306-06	Przymurowanie ścianek z cegieł o grubości 1 ceg. na zaprawie cementowej do ościeży lub powierzchni ścian	m2		

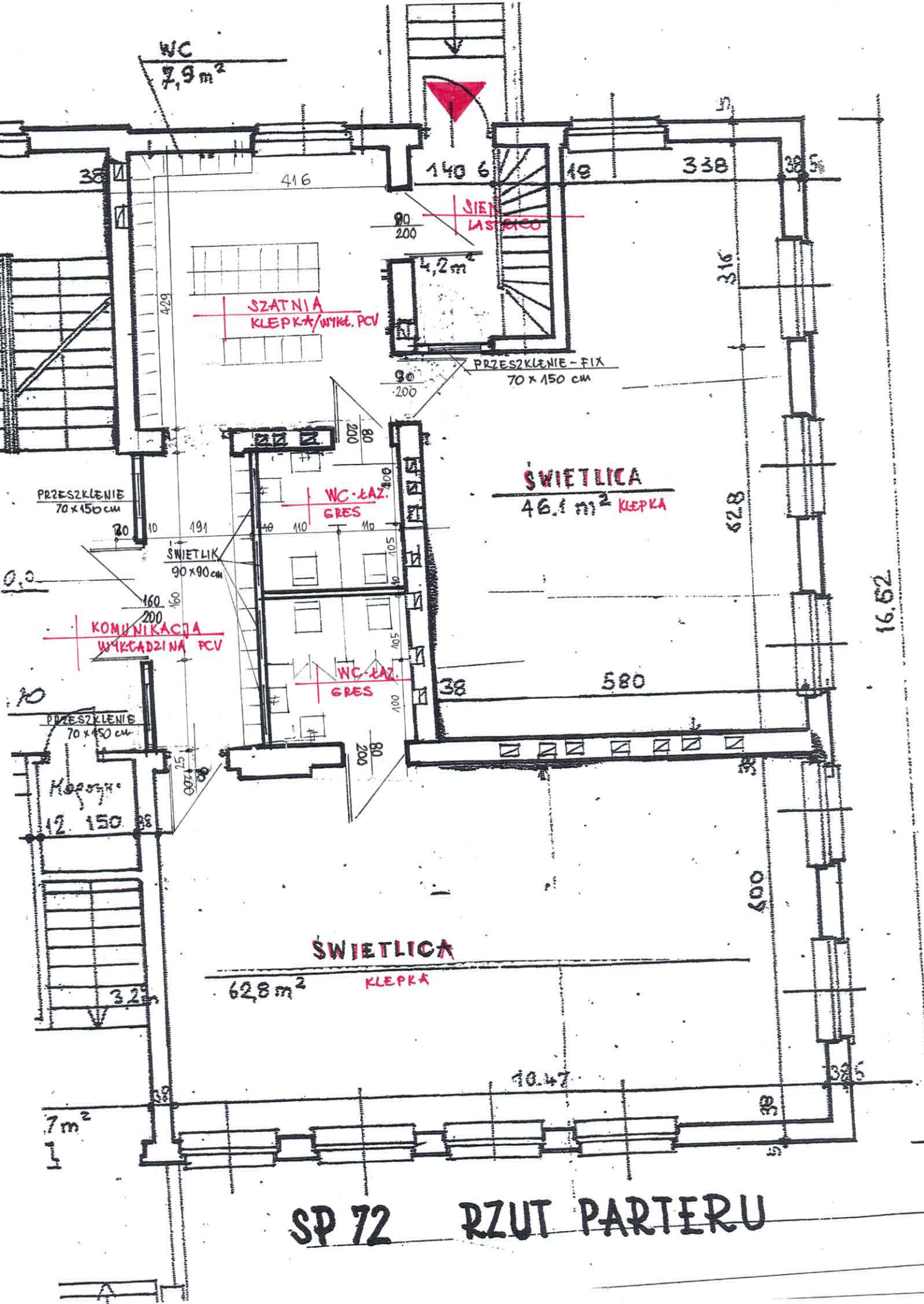
Lp.	Podstawa	Opis i wyliczenia	j.m.	Poszcz.	Razem
		0,6	m ²	0,600	
				RAZEM	0,600
19	KNR 2-05 0208-03 kalk. własna	Konstrukcje podparć, zawieszzeń i osłon o masie elementu do 20 kg- rama stalowa podtrzymująca konstrukcję ścianki działowej oddzielającej sale dzieci młodszych	t		
		0,2	t	0,200	
				RAZEM	0,200
20	KNR 9-09 0401-02	Ściana szkieletowa w systemie Knauf W 111 z okładziną obustronną jednowarstwową płytami gipsowo-kartonowymi, na szkielecie metalowym pojedynczym, z wypełnieniem wełną mineralną, grubości 100 mm, płyta GKB 12,5 mm	m ²		
		10,7	m ²	10,700	
				RAZEM	10,700
21	NNRNKB 202 1019-04 analogia	(z.II) naświetla stałe fabrycznie wykończone o pow. 0.50-0.70 m2 /naświetla PCV 60x90 cm/ 2 szt	m ²		
		1,08	m ²	1,080	
				RAZEM	1,080
22	NNRNKB 202 1019-05 analogia	(z.II) naświetla stałe fabrycznie wykończone o pow. 0.70-1.0 m2 / naświetla PCV 90x90 cm/ - 4 szt	m ²		
		3,24	m ²	3,240	
				RAZEM	3,240
23	NNRNKB 202 1019-06 analogia	(z.II) naświetla stałe fabrycznie wykończone o pow. 1.0-1.2 m2 / naświetla PCV 70x150 cm/ 3 szt	m ²		
		3,15	m ²	3,150	
				RAZEM	3,150
24	NNRNKB 202 1025-05 analiza indywidualna	(z.IV) Drzwi balkonowe z kształtowników z wysokoudarowego PCW (140x200 cm)- 1 szt.(drzwi podwójne)	m ²		
		2,8	m ²	2,800	
				RAZEM	2,800
25	KNR 2-02 1016-01	Ościeżnice drzwiowe stalowe dwukrotnie malowane na budowie FD1 dla drzwi wewnątrzlokalowych wbudowane w trakcie wznoszenia ścian	szt.		
		3	szt.	3,000	
				RAZEM	3,000
26	KNR-W 2- 02 1022-01	Skrzydła drzwiowe płytowe wewnętrzne pełne jednoskrzydłowe fabrycznie wykończone- kompletne z szyldami,klamkami, zamkami.	m ²		
		8,6	m ²	8,600	
				RAZEM	8,600
27	KNR 4-02 0114-01	Demontaż rurociągu stalowego ocynkowanego o śr. 15-20 mm	m		
		106	m	106,000	
				RAZEM	106,000
28	KNR 4-02 0230-04	Demontaż rurociągu żeliwnego kanalizacyjnego o śr. 50-100 mm - na ścianach budynku	m		
		44	m	44,000	
				RAZEM	44,000
29	KNR 4-02 0234-02	Demontaż elementów uzbrojenia rurociągu - wpust żeliwny podłogowy śr. 50 mm	szt.		
		6	szt.	6,000	
				RAZEM	6,000
30	KNR 4-03 1116-03	Demontaż przewodów wtynkowych z podłoża ceglanego lub betonowego	m		
		85	m	85,000	
				RAZEM	85,000
31	KNR 4-03 1124-01	Demontaż łączników instalacyjnych podtynkowych o natężeniu prądu do 10 A - 1 wylot (wyłącznik lub przełącznik 1 biegunowy)	szt.		
		10	szt.	10,000	
				RAZEM	10,000
32	KNR 4-03 1134-01	Demontaż opraw świetłówkowych z rastrem z tworzyw sztucznych lub metalowym	szt.		
		18	szt.	18,000	
				RAZEM	18,000
33	KNR 4-01 0354-12	Wykucie z muru podokienników betonowych z lastryko	m		
		6,4	m	6,400	
				RAZEM	6,400
34	KNR 4-01 0535-08 analogia	Rozebranie obróbek blacharskich murów ogniowych, okapów, kołnierzy, gzymsów itp. z blachy nie nadającej się do użytku- rozebranie parapetów zewnętrznych	m ²		
		1,92	m ²	1,920	
				RAZEM	1,920

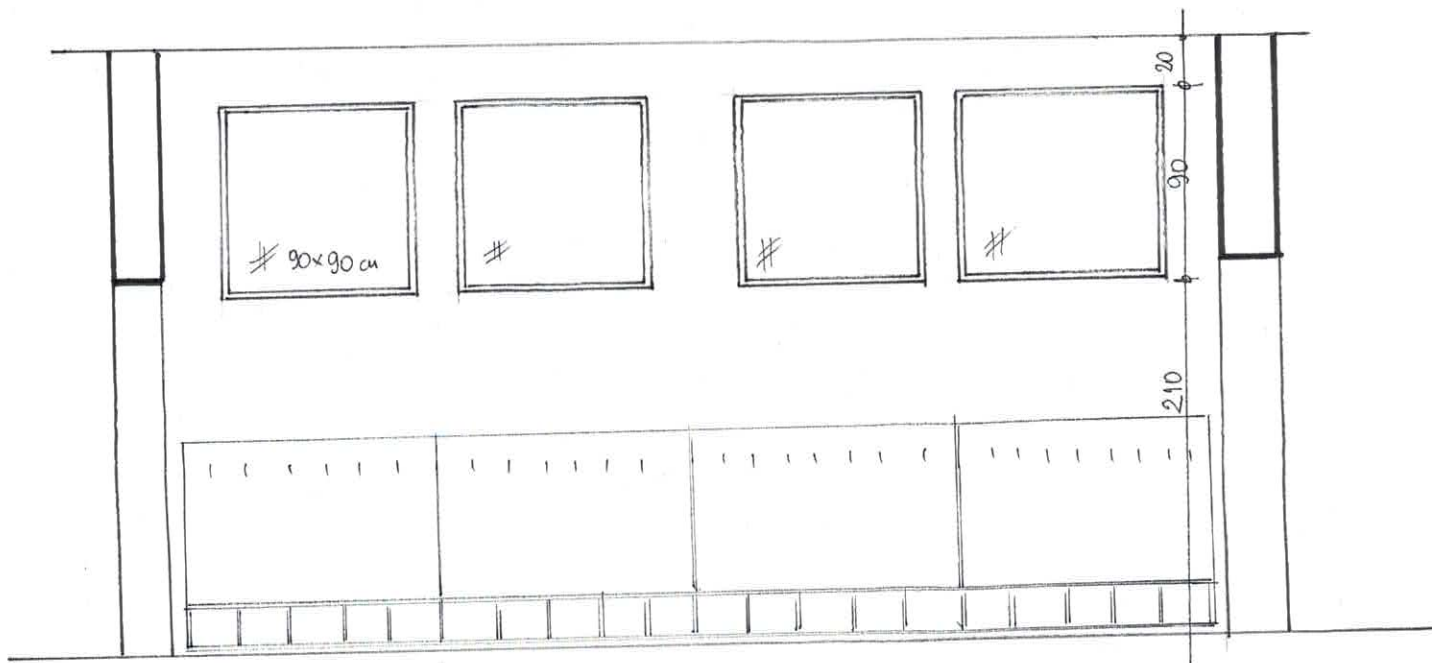
Lp.	Podstawa	Opis i wyliczenia	j.m.	Poszcz.	Razem
35	KNR 0-19 0928-10	Demontaż i montaż okien rozwieranych i uchylno-rozwieranych dwudzielnych z PCV o pow. do 2.5 m ² (4 szt.) 10,8	m ² m ²	 10,800	 10,800
				RAZEM	10,800
36	KNR 2-02 0129-02	Obsadzenie prefabrykowanych podokienników, długości ponad 1 m (parapety z konglomeratu) 4	szt szt	 4,000	 4,000
				RAZEM	4,000
37	KNR-W 2- 02 0517-01	Obróbki przy szerokości w rozwinięciu do 25 cm - montaż z gotowych elementów prefabrykowanych z blachy stalowej ocynkowanej i blachy z cynku 1,92	m ² m ²	 1,920	 1,920
				RAZEM	1,920
38	KNR 2-15 0205-02	Montaż rurociągów z PCW o śr. 50 mm na ścianach z łączeniem metodą wciskową 26	m m	 26,000	 26,000
				RAZEM	26,000
39	KNR 2-15 0205-04	Montaż rurociągów z PCW o śr. 110 mm na ścianach z łączeniem metodą wciskową 43	m m	 43,000	 43,000
				RAZEM	43,000
40	KNR 2-15 0208-03	Dodatek za wykonanie podejść odpływowych z rur i kształtek z nieplastyfikowanego PCW o śr. 50 mm 28	szt. szt.	 28,000	 28,000
				RAZEM	28,000
41	KNR 2-15 0208-05	Dodatek za wykonanie podejść odpływowych z rur i kształtek z nieplastyfikowanego PCW o śr. 110 mm 13	szt. szt.	 13,000	 13,000
				RAZEM	13,000
42	S-215 0600- 03	Instalacja wodociągowa - rurociągi z rur polipropylenowych o śr.zewn. 32 mm na ścianach w budynkach niemieszkalnych 34	m m	 34,000	 34,000
				RAZEM	34,000
43	S-215 0600- 01	Instalacja wodociągowa - rurociągi z rur polipropylenowych o śr.zewn. 20 mm na ścianach w budynkach niemieszkalnych 56	m m	 56,000	 56,000
				RAZEM	56,000
44	S-215 0500- 01	Dodatki za podejścia dopływowe do zaworów wypływowych, baterii, hydrantów itp. o śr.zewn.rury 20 mm 58	szt. szt.	 58,000	 58,000
				RAZEM	58,000
45	KNR 4-03 0203-04	Wymiana przewodów wtynkowych lub kabelkowych płaskich DYp, YDYp, ADYp, YADYp o łącznym przekroju żył do 7.5 mm ² układanych w tynku bez kucia i zaprawiania bruzd na podłożu innym niż beton 97	m m	 97,000	 97,000
				RAZEM	97,000
46	KNR 4-01 0705-07	Wykonanie pasów tynku zwykłego kat. III o szerokości do 10 cm na murach z cegieł lub ścianach z betonu pokrywającego bruzdy z przewodami elektrycznymi 97	m m	 97,000	 97,000
				RAZEM	97,000
47	KNR 4-01 0711-03 analogia	Uzupełnienie tynków zwykłych wewnętrznych kat. III z zaprawy cementowo-wapiennej na ścianach i słupach prostokątnych na podłożu z cegły, pustaków ceramicznych, gazo- i pianobetonów (do 5 m ² w 1 miejscu)- naprawa i wyrównanie tynków pod glazurę. 95	m ² m ²	 95,000	 95,000
				RAZEM	95,000
48	KNR-W 3 0809-01	Wyrównywanie podłoży betonowych przez frezowanie 14,4	m ² m ²	 14,400	 14,400
				RAZEM	14,400
49	KNR-W 2- 02 1104-01 analogia	Warstwy wyrównawcze pod posadzki z zaprawy cementowej grubości 20 mm zatarte na ostro- uzupełnienia posadzek z wyrównaniem pod gresy i wykładziny. 58,2	m ² m ²	 58,200	 58,200
				RAZEM	58,200
50	NNRNKB 202 1130-02	(z. VII) Warstwy wyrównujące i wygładzające z zaprawy samopoziomującej grubości 5 mm wykonywane w pomieszczeniach o pow. ponad 8 m ² 14,4	m ² m ²	 14,400	 14,400
				RAZEM	14,400
51	KNR-W 2- 02 1123-02	Posadzki z wykładzin z tworzyw sztucznych bez warstwy izolacyjnej rulonowe 25,4	m ² m ²	 25,400	 25,400
				RAZEM	25,400
52	KNR-W 2- 02 1123-04	Posadzki z wykładzin z tworzyw sztucznych - zgrzewanie wykładzin rulonowych	m ²		

Lp.	Podstawa	Opis i wyliczenia	j.m.	Poszcz.	Razem
		25,4	m ²	25,400	
				RAZEM	25,400
53	KNR 2-15 0212-01 analogia	Montaż wpustów żeliwnych podłogowych o śr. 50 mm / wpusty PCV z chromowaną kratką wlotową/ 5	szt. szt.	5,000	
				RAZEM	5,000
54	KNR-W 2- 15 0132-04	Zawory przelotowe i zwrotne instalacji wodociągowych z rur z tworzyw sztucznych o śr. nominalnej 32 mm 4	szt. szt.	4,000	
				RAZEM	4,000
55	KNR-W 2- 15 0132-02	Zawory przelotowe i zwrotne instalacji wodociągowych z rur z tworzyw sztucznych o śr. nominalnej 20 mm 17	szt. szt.	17,000	
				RAZEM	17,000
56	KNR-W 2- 15 0139-02	Mieszacz natryskowy o śr. nominalnej 20x25 mm 4	szt. szt.	4,000	
				RAZEM	4,000
57	KNR-W 2- 15 0135-01	Zawory czepalne o śr. nominalnej 15 mm 2	szt. szt.	2,000	
				RAZEM	2,000
58	KNR-W 2- 15 0137-01	Baterie umywalkowe lub zmywakowe ściennie o śr. nominalnej 15 mm 3	szt. szt.	3,000	
				RAZEM	3,000
59	KNR-W 2- 02 2004-01 analogia	Obudowa słupów płytami gipsowo-kartonowymi na rusztach metalowych pojedynczych jednowarstwowo 50-01/ obudowa pionów instalacji wod-kan./ 10,6	m ² m ²	10,600	
				RAZEM	10,600
60	KNR AT-22 0101-02	Przygotowanie podłoża pod wykonanie okładzin ściennych - jednokrotne gruntowanie podłoża pod kleje cementowe 186,8	m ² m ²	186,800	
				RAZEM	186,800
61	KNR AT-22 0205-07	Okładziny ściennie z płytek z kamieni sztucznych o regularnych kształtach układanych we wzory na zaprawie klejowej cienkowarstwowej; płytki o wymiarach 30x60 cm 186,8	m ² m ²	186,800	
				RAZEM	186,800
62	KNR AT-22 0104-03	Obsadzenie listew ochronnych w okładzinach ściennych w narożach w zaprawie klejowej cienkowarstwowej 42	m m	42,000	
				RAZEM	42,000
63	KNR AT-23 0101-02	Przygotowanie podłoża pod wykonanie okładzin podłogowych - jednokrotne gruntowanie podłoża pod kleje cementowe 58,2	m ² m ²	58,200	
				RAZEM	58,200
64	KNR AT-23 0206-03	Okładziny podłogowe z płytek z kamieni sztucznych o regularnych kształtach na zaprawie klejowej cienkowarstwowej; płytki o wymiarach 30x30 cm 58,2	m ² m ²	58,200	
				RAZEM	58,200
65	NNRNKB 202 1134-01	(z.VII) Gruntowanie podłoża preparatami "CERESIT CT 17" i "ATLAS UNI GRUNT" - powierzchnie poziome 58,2	m ² m ²	58,200	
				RAZEM	58,200
66	NNRNKB 202 2015-01	(z.X) Gładzie gipsowe gr. 3 mm jednowarstwowe na stropach na podłożu z tynku o pow. ponad 5 m ² 58,2	m ² m ²	58,200	
				RAZEM	58,200
67	NNRNKB 202 1134-02	(z.VII) Gruntowanie podłoża preparatami "CERESIT CT 17" i "ATLAS UNI GRUNT" - powierzchnie pionowe 112,5	m ² m ²	112,500	
				RAZEM	112,500
68	NNRNKB 202 2013-01	(z.X) Gładzie gipsowe gr. 3 mm jednowarstwowe na ścianach na podłożu z tynku w pomieszczeniach o pow. podłogi ponad 5 m ² 112,5	m ² m ²	112,500	
				RAZEM	112,500
69	KNR-W 2- 02 1510-03	Dwukrotne malowanie farbami emulsyjnymi powierzchni wewnętrznych - podłożu gipsowych z gruntowaniem 170,7	m ² m ²	170,700	
				RAZEM	170,700
70	KNR-W 4- 01 0713-01	Przecieranie istniejących tynków wewnętrznych z zeszkobaniem farby lub zdzieraniem tapet na ścianach	m ²		

Lp.	Podstawa	Opis i wyliczenia	j.m.	Poszcz.	Razem
		208,3	m ²	208,300	
				RAZEM	208,300
71	KNR-W 4-01 0713-02 analogia	Przecieranie istniejących tynków wewnętrznych z zeszkrobaniem farby lub zdzieraniem tapet na stropach, biegach i spocznikach- przeszlifowanie istniejących tynków 120,4	m ² m ²	 120,400	
				RAZEM	120,400
72	KNR-W 2-02 1510-01	Dwukrotne malowanie farbami emulsyjnymi powierzchni wewnętrznych - tynków gładkich bez gruntowania 328,7	m ² m ²	 328,700	
				RAZEM	328,700
73	KNR-W 4-01 1208-01 analogia	Jednokrotne lakierowanie emalią olejną tynków-nałożenie warstwy lakieru bezbarwnego do wysokości 160 cm od podłogi 113,2	m ² m ²	 113,200	
				RAZEM	113,200
74	KNR-W 4-01 0324-02 analogia	Obsadzenie kratki wentylacyjnych i drzwiczek rewizyjnych w ścianach z cegieł 21	szt. szt.	 21,000	
				RAZEM	21,000
75	KNR 2-15 0419-04	Grzejniki stalowe dwupłytkowe GP-4 o dług. 1060 mm 18	kpl. kpl.	 18,000	
				RAZEM	18,000
76	KNR-W 2-15 0233-03	Ustępy z płuczką ustępową typu "kompakt" 13	kpl. kpl.	 13,000	
				RAZEM	13,000
77	KNR-W 2-15 0234-02	Pisuary pojedyncze z zaworem splukującym 9	kpl. kpl.	 9,000	
				RAZEM	9,000
78	KNR-W 2-15 0230-02	Umywalki pojedyncze porcelanowe z syfonem gruszkowym 16	kpl. kpl.	 16,000	
				RAZEM	16,000
79	KNR-W 2-15 0230-05 analogia	Postument porcelanowy do umywalk /półpostument/ 16	kpl. kpl.	 16,000	
				RAZEM	16,000
80	KNR-W 2-15 0137-02 analogia	Baterie umywalkowe lub zmywakowe stojące o śr. nominalnej 15 mm/ z regulowanym czasem wypływu/ 16	szt. szt.	 16,000	
				RAZEM	16,000
81	KNR-W 2-15 0229-04 analogia	Zlewozmywaki żeliwne, z blachy lub z tworzywa sztucznego na ścianie/ zlewozmywak głęboki, jednokomorowy, montowany w pomieszczeniu gospodarczym/ 3	szt. szt.	 3,000	
				RAZEM	3,000
82	KNR 5-08 0511-13 analogia	Montaż z podłączeniem na gotowym podłożu opraw świetłówkowych z blachy stalowej z kloszem lub rastrem 2x40W - przykręcanych-końcowych/ lampy LED/ 12	szt. szt.	 12,000	
				RAZEM	12,000
83	KNR 5-08 0511-01 analogia	Montaż z podłączeniem na gotowym podłożu opraw świetłówkowych z blachy stalowej z kloszem lub rastrem przykręcanych 1x20W - końcowych/ kinkiety nad lustrami/ 8	szt. szt.	 8,000	
				RAZEM	8,000
84	KNR 5-08 0307-02	Montaż na gotowym podłożu łączników instalacyjnych podtynkowych jednobiegunowych, przycisków w puszcze instalacyjnej z podłączeniem 10	szt. szt.	 10,000	
				RAZEM	10,000
85	KNR-W 3 0703-03 analogia	Boazeria płycinowa-ścianki systemowe z płyt HPL, rozdzielające kabiny sanitarne oraz przegrody między pisuarami (w sanitariatach dzieci młodszych wysokość ścianek 120 cm, drzwi wahadłowe) 46,25	m ² m ²	 46,250	
				RAZEM	46,250
86	KNR-W 4-01 1101-04 analogia	Szklenie ram okiennych lub drzwiowych drewnianych zdejmowanych pojedynczych na kit podwójny szkłem płaskim ciagnionym bezbarwnym lub matowym o grubości 4 mm i powierzchni ponad 0.5 m ² - lustra montowane nad umywalkami	m ²		

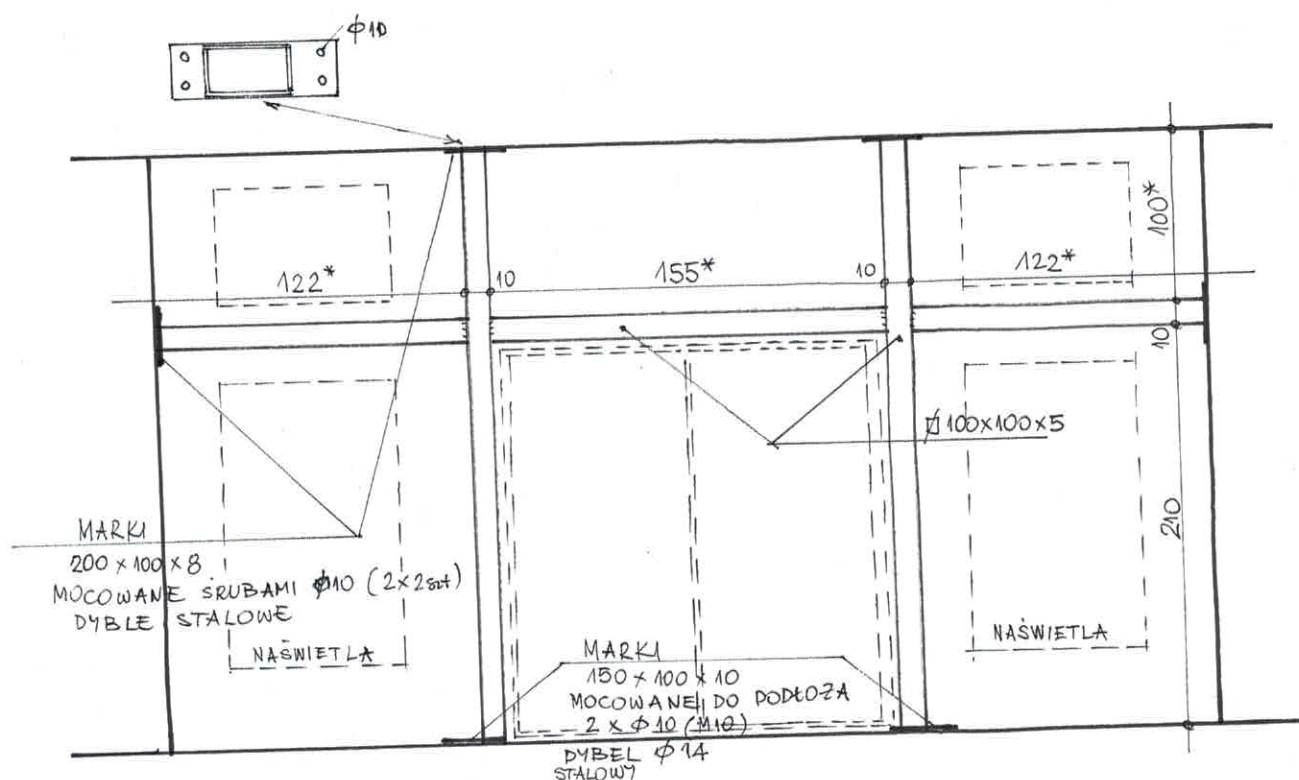
Lp.	Podstawa	Opis i wyliczenia	j.m.	Poszcz.	Razem
		6,6	m ²	6,600	
				RAZEM	6,600
87	KNR-W 3 1013-01	Zabezpieczenie podłóg folią	m ²		
		200	m ²	200,000	
				RAZEM	200,000
88	KNR-W 3 1014-06	Mycie po robotach malarskich podłóg drewnianych i posadzek z parkietu	m ²		
		200	m ²	200,000	
				RAZEM	200,000
89	KNR-W 4- 01 0324-01 analogia	Obsadzenie wsporników lub haków zawiasowych w ścianach z cegieł- montaż pojemników na mydło, papier toaletowy, itp./	szt.		
		40	szt.	40,000	
				RAZEM	40,000
90	KNR 4-04 1101-02	Transport gruzu z terenu rozbiórki przy ręcznym załadunku i wyładowa- niu samochodem skrzyniowym na odległość do 1 km	m ³		
		30	m ³	30,000	
				RAZEM	30,000
91	KNR 4-04 1105-02	Transport gruzu samochodem samowyladowczym przy ręcznym załadowa- niu i mechanicznym rozładunku - dodatek za każdy rozpoczęty km po- nad 1 km	m ³		
		Krotność = 25			
		30	m ³	30,000	
				RAZEM	30,000





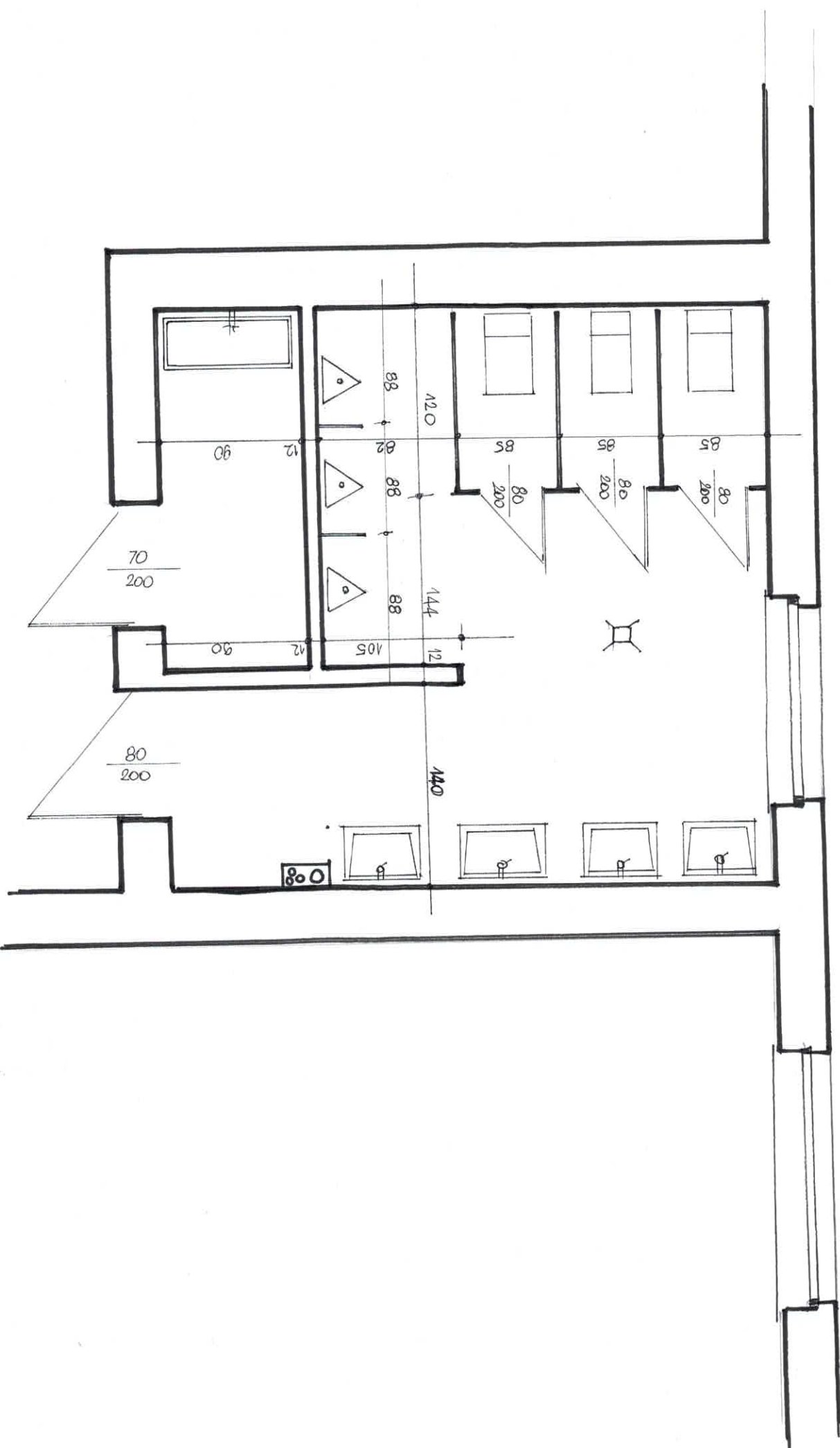
ŚCIANKA ŁAZIENEK OD STRONY KORYTARZA

SP 72 PARTER



KONSTRUKCJA ŚCIANY ROZDZIELAJĄCEJ
KOMUNIKACJE

WC CHŁOPCY - 1-sze piętro



[illegible]